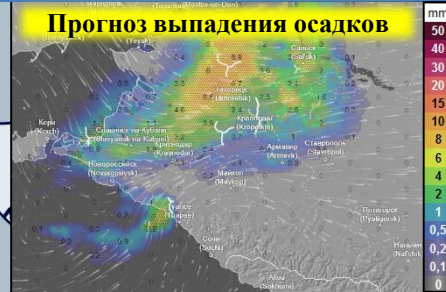


# ПРОГНОЗ РАЗВИТИЯ ЭКЗОГЕННЫХ ГЕОЛОГИЧЕСКИХ ПРОЦЕССОВ НА ТЕРРИТОРИИ КРАСНОДАРСКОГО КРАЯ

(по информации Министерства природных ресурсов и экологии Российской Федерации - ФГБУ «Гидроспецгеология»)

## В угрожаемой зоне:

Населенных пунктов, шт.	60
Зданий, шт.	664
Населения, чел.	9610



Средняя активность оползневых процессов прогнозируется на Сочинском полигоне в полосе низкогорий-среднегорий Кавказа и в области высокогорья Кавказа:

- Краснополянский (г. Сочи, долина реки Мзымта, от п. Монастырь до п. Эсто-Садок);
- Кепшинский (г. Сочи, долина реки Кепша, правого притока р. Мзымта);
  - Барановский I (участок свалки в районе с. Барановка);
  - Барановский II (площадь застройки с. Барановка);
  - Сергей Поле (площадь застройки с. Сергей-Поле);
  - Казачий Брод (площадь застройки с. Казачий Брод);
- Нижне-Высокое (площадь застройки с. Нижне-Высокое);
- Дагомьский (участок магистрального водовода в районе п. Грузинская Мамайка);
- Ахштырский (участок а/д с. Веселое-с. Ермоловка в районе с. Ахштырь).

Средняя степень активности оползневых процессов прогнозируется в области аллювиальных равнин Предкавказья, вдоль уступов высоких террас рек Кубань, Уруп, Лаба, Пшеха: ст. Кавказская, с. Успенское, г. Апшеронск; в полосе северных низкогорий-среднегорий Кавказа: п.н. Хадзыженский и Нефтегорский, Горячеключевской и Кутанс.

Низкая активность оползневых процессов прогнозируется в полосе южных низкогорий-среднегорий Большого Кавказа (к западу от п. Джубга до г. Анапа)

## Условные обозначения

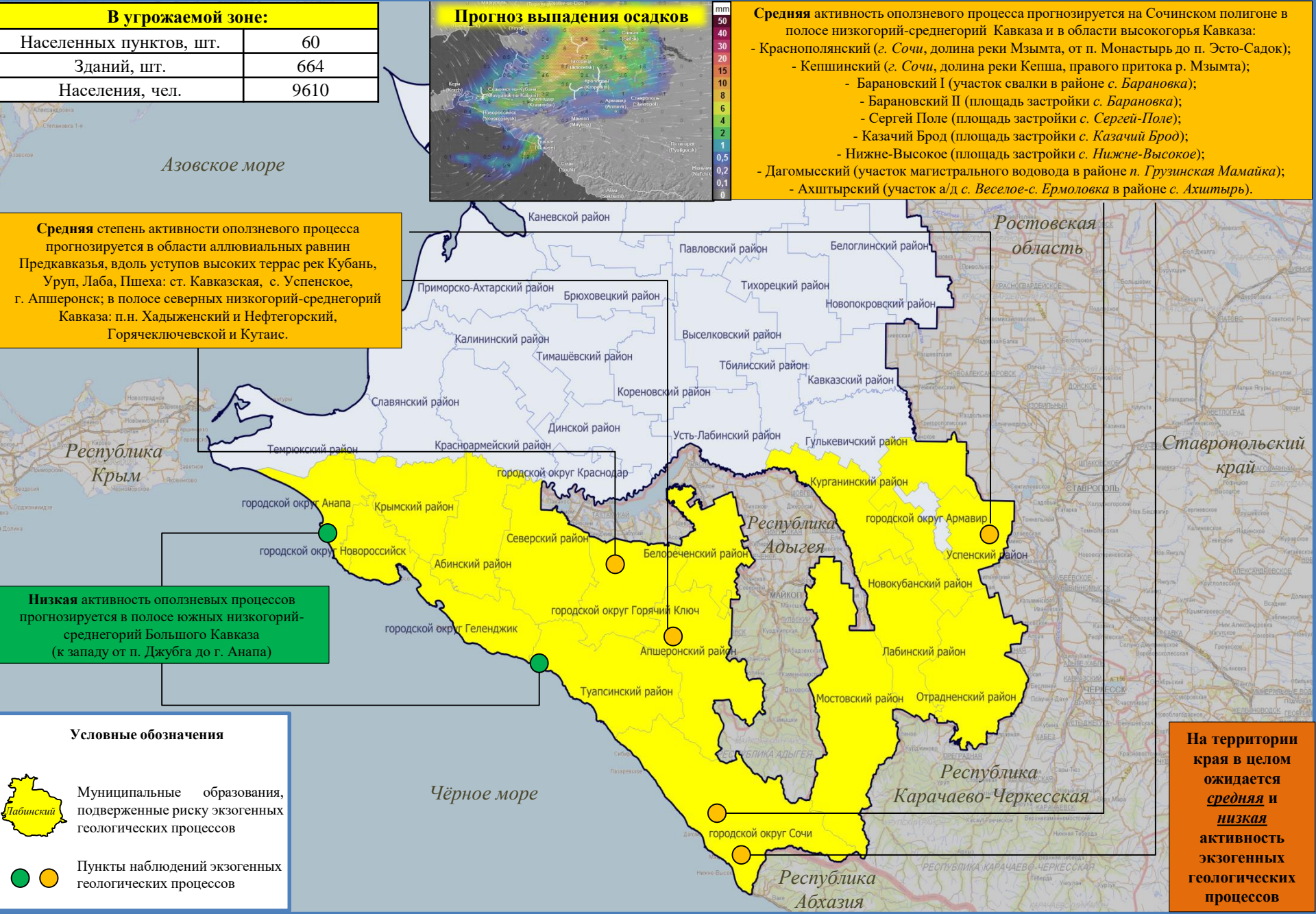


Муниципальные образования, подверженные риску экзогенных геологических процессов



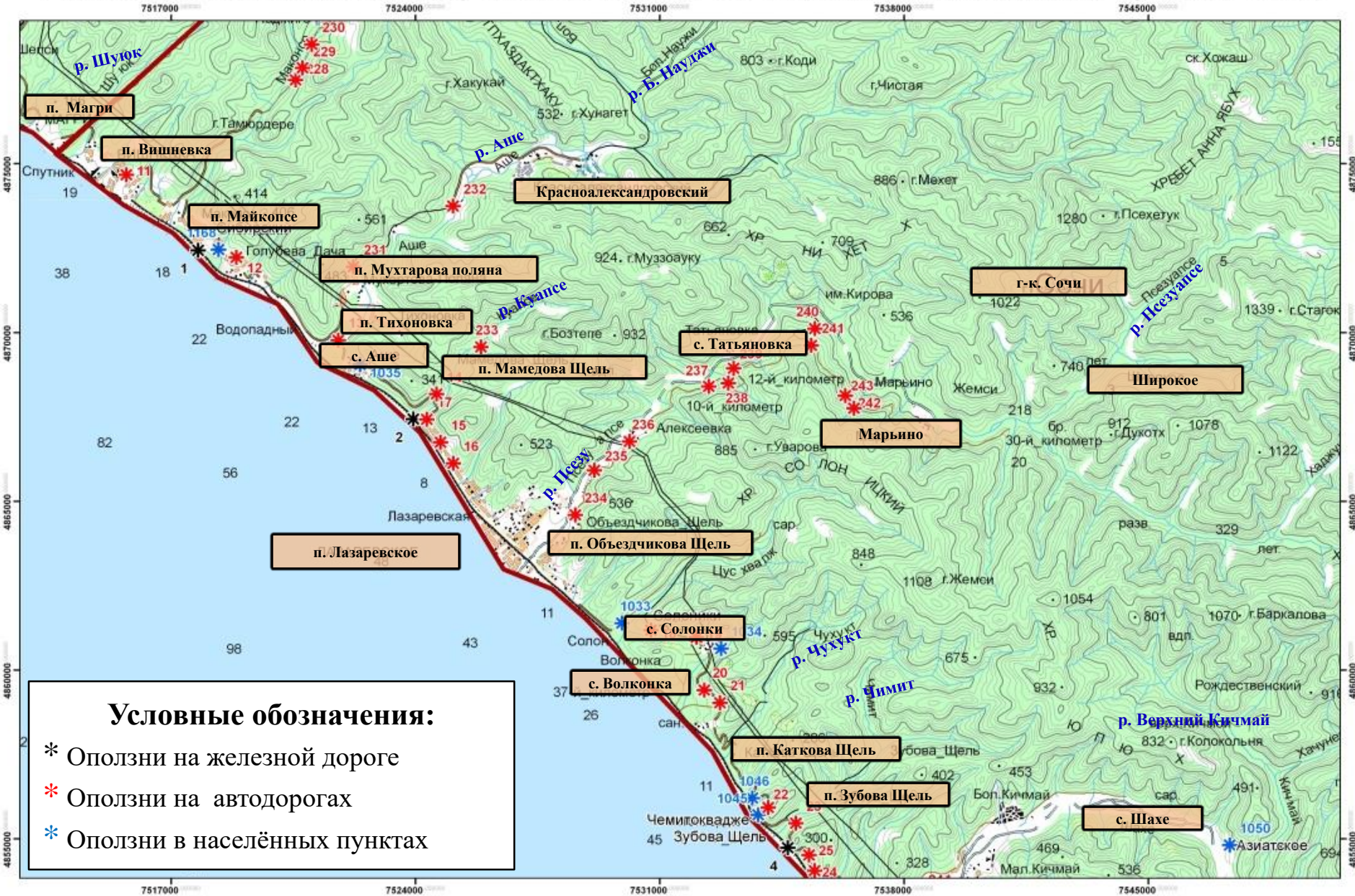
Пункты наблюдений экзогенных геологических процессов

На территории края в целом ожидается **средняя и низкая** активность экзогенных геологических процессов





## Расположение оползневых участков в МО г. Сочи (от п.Вишневка до с. Зубова Щель)





### Расположение оползневых участков в МО г. Сочи (от р.Мамайка до п.Хоста)





## Расположение оползневых участков в МО г. Сочи (п.Хоста-п.Красная Поляна-Имеретинская низменность)





## Расположение оползневых участков в МО Туапсинский район (г.Туапсе)





## Расположение оползневых участков в МО г. Новороссийск





КАРТА СЕЛЕВЫХ БАССЕЙНОВ РАЙОНА «КРАСНАЯ ПОЛЯНА»



Селезонасыщенность территории  
(по объему максимального одновременного выноса  $W$ , м<sup>3</sup>)

- данных нет
- слабая,  $W = 1 - 10000$
- средняя,  $W = 10001 - 100000$
- сильная,  $W = 100001 - 500000$

типы селей по водному генезису:

- Л-Д, Д
- Д,С-Д

Условные обозначения:

- река Мзымта
- селевое русло
- дороги
- 1 номер селевого бассейна

